

GEOGRAFIA 5ª SEMANA

TEMA: Transformações das paisagens naturais

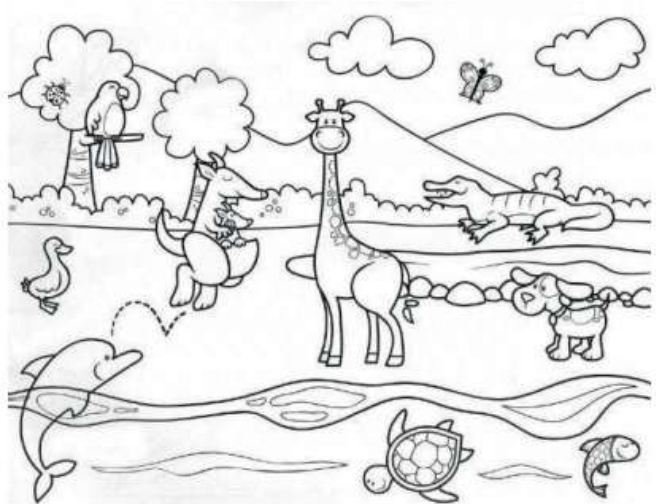
Querido(a) estudante, nesta semana vamos aprender sobre as transformações que acontecem na paisagem.

BREVE APRESENTAÇÃO:

Paisagem

Olhando ao seu redor, você pode ver uma porção de coisas! Muitas dessas coisas foram feitas pelo homem, outras não.

As **paisagens naturais** são as expressões dos elementos da natureza que não se modificaram ou foram pouco alterados pelo ser humano, como o espaço de uma floresta virgem ou o topo de uma montanha. Em algumas definições, esse conceito também abrange regiões naturais consideradas inóspitas, ou seja, que não apresentam condições para a manutenção da vida do homem, como uma área de um deserto.



Disponível em: <https://www.coloringcity.net/paisagens-naturais-para-colorir/>. Acesso em: 06 ago. 2021.

Paisagem Cultural são as expressões das atividades humanas. Elas constroem-se a partir da utilização e transformação dos elementos da natureza pelas atividades realizadas pelo homem. Portanto, todas as edificações artificialmente construídas, bem como as intervenções não naturais sobre o espaço constituem paisagens culturais, como o espaço de uma cidade ou um campo da produção agrícola.

PENA, Rodolfo F. Alves. "Paisagem Cultural e Paisagem Natural"; *Brasil Escola*. Disponível em: <https://brasilecola.uol.com.br/geografia/paisagem-cultural-paisagem-natural.htm>. Acesso em 11 de setembro de 2021.(Adaptado)

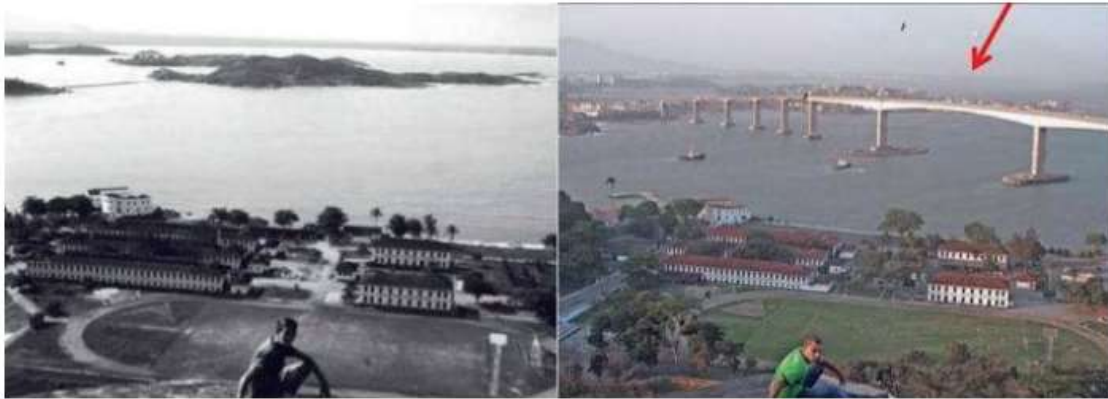
O homem modifica a paisagem natural para o seu bem-estar e para ter melhores condições de vida.



Imagem disponível em: <https://atividadespedagogicas.net/wp-content/uploads/2018/06/ATIVIDADES-SOBRE-PAISAGEM-NATURAL-E-MODIFICADA-3.jpg>. Acesso em: 06 ago. 2021.

ATIVIDADES

1- Observe essa foto abaixo e responda:



Ilha do Boi e Camburi vistas do Convento da Penha, em 1968. Quarenta anos depois, em 2008 a mesma paisagem. Disponível em: <https://encrypted-tbn0.gstatic.com/images?q=tbn:ANd9GcSR1Pr9I6cZpxHAFcuZTvnueSmo-bPkLd0vJm1Xpdx_6dzxx9PppE00TJ3fkq8Ph0pUsMk&usqp=CAU>. Acesso em: 06 ago. 2021.

O que você percebe de diferente nestas duas fotos?

2 -A paisagem pode ser constituída por uma grande variedade de elementos. Observe a pintura "Paisagem com touro" de Tarsila do Amaral e responda:



Disponível em: <<https://d3swacfcujrr1g.cloudfront.net/img/uploads/2000/01/007031001019.jpg>>. Acesso em: 06 ago. 2021.

A) Quais elementos naturais estão presentes na pintura?

B) Quais elementos foram construídos pelo homem?

C) A paisagem representa campo ou cidade? Explique sua resposta.

3 – Observe as imagens a seguir e, depois responda às questões.



1
Inicialmente, na paisagem predominam elementos naturais.



2
Depois, algumas árvores são derrubadas e construções são erguidas.



3
Por fim, na paisagem predominam elementos construídos pelos seres humanos.

Disponível em: <<http://educacao.diadema.sp.gov.br/educacao/attachments/article/916/3%C2%BA%20ano%20-%20Jorge%20Amado%20-%202013%C2%AA%20semana.pdf>>. Acesso em: 06 ago. 2021.

A) Qual imagem representa uma paisagem natural?

() imagem 1 () imagem 2 () imagem 3 () nenhuma das respostas citadas

B) Qual imagem representa uma paisagem cultural?

() imagem 1 () imagem 2 () imagem 3 () todas as afirmações

C) De acordo com as imagens, como os seres humanos transformaram a paisagem?

D) Na sua opinião, por que os seres humanos promoveram essas transformações?
