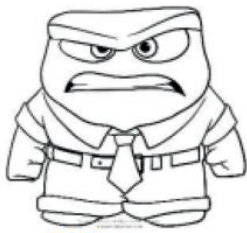


Correção PET 4 – 3º ano – 6ª Semana
Componente Curricular: Arte

1 – Usar o corpo é uma ótima maneira de nos expressarmos. Com o corpo emitimos sinais que são facilmente entendidos por todos. Responda nos espaços abaixo da imagem o que cada personagem está expressando. Use as palavras:

SILÊNCIO/ SONO/ RAIVA/.



Raiva



Silêncio



Sono

Disponível em: <<https://imagensemoldes.com.br/wp-content/uploads/2018/02/DESENHOS-PARA-COLORIR-DE-RAIVA.jpg>>. Acesso em: 06 ago. 2021.

Disponível em: <<https://thumbs.dreamstime.com/z/dedo-esbo%C3%A7ado-na-menina-dos-bordos-92638040.jpg>>. Acesso em: 06 ago. 2021.

Disponível em: <<https://www.tudodesenhos.com/uploads/images/1494/mickey-com-sono.jpg>>. Acesso em: 06 ago. 2021.

2 – Nas artes cênicas os movimentos corporais e faciais são utilizados pelos artistas para criarem mímica. Qual sentimento o artista Marcel Marceau está expressando?

- a) () espanto b) () alegria



Disponível em: https://www.jornaldaorla.com.br/arquivos/noticia/750x340/2021_1_6_10_47_53_7648.jpg. Acesso em: 06 ago. 2021.

3 – Por meio da mímica é possível expressar ideias e pensamentos apenas fazendo sinais sem usar fala. Sabendo disso, responda o que se pede:

A) Observe o exemplo abaixo e complete o desenho expressando um sentimento.

Resposta pessoal. Sugestão:



B) Dê cor ao desenho.

C) Qual sentimento você expressou?

Alegria.

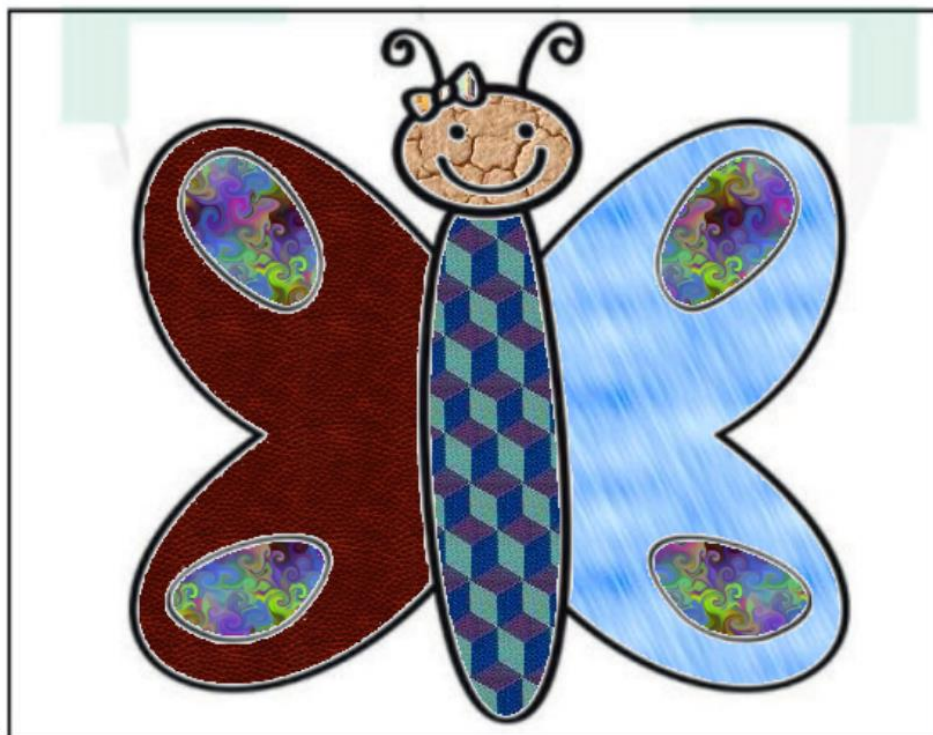
Disponível em: <<https://e7.pnggg.com/pngimages/850/412/png-clipart-mime-artist-emotion-clown-clown-lost-face-head.png>>.

4 – Muitos artistas buscam na natureza materiais para compor suas obras. Esse é o caso de Heather Jansch que produz esculturas ressignificando materiais como essa escultura de madeira de um cavalo produzida por ele.



FIGURA 2-ESCULTURA DE UM CAVALO FEITA EM MADEIRA DE HEATHER JANSCH

Inspirando-se na obra apresentada no texto e no exemplo abaixo, preencha a forma com colagem de materiais que você escolher (milho, algodão, tecido, bolinha de papel, aparas de lápis, entre outros.)



Dispon

6 ago. 2021.