

PET 4 – 1º ANO – 5ª SEMANA
COMPONENTE CURRICULAR: ARTE

1- LEIA AS INSTRUÇÕES A SEGUIR.

PARA FAZER O **ROBOBOTTLE** VOCÊ VAI PRECISAR DOS SEGUINTE MATERIAIS:

- 16 TAMPINHAS DE GARRAFA PET
- 2 TAMPINHAS GRANDES
- ARAME FINO E FLEXÍVEL
- 1 PET DE 250 ML
- 1 TAMPINHA GRANDE PARA A CABEÇA
- 20 CM DE CONDUITE DE ½ POLEGADA
- COLA QUENTE
- 2 PALITOS DE MADEIRA
- GARGALO DE 4 PETS
- 2 LACRES DE TAMPINHAS

COMO FAZER: PRIMEIRAMENTE VOCÊ DEVERÁ FURAR 6 TAMPINHAS AO MEIO, 4 TAMPINHAS NAS LATERAIS, 2 TAMPINHAS DE COR DIFERENTE FURADAS AO MEIO, 4 TAMPINHAS FURADAS AO MEIO E NAS LATERAIS E AS DUAS TAMPINHAS MAIORES SERÃO FURADAS AO MEIO (ELAS SERÃO OS PÉS DO ROBÔ).

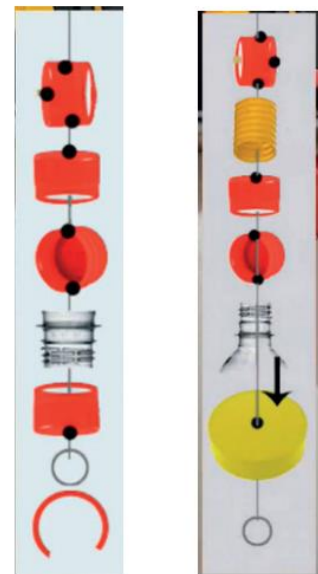
CORTAR 4 PEDAÇOS DE 3 CM DO CONDUÍTE PARA SER AS ARTICULAÇÕES DO ROBÔ E COLAR 2 PEDACINHOS EM 2 TAMPINHAS FURADAS AO MEIO E OS OUTROS 2 PEDACINHOS NAS TAMPINHAS DE COR DIFERENTE.

COLAR OS GARGALOS MAIS COMPRIDOS NAS TAMPINHAS MAIORES, QUE SERÃO OS PÉS.

PARA FAZER OS BRAÇOS, VOCÊ PRECISARÁ DE 4 PEDAÇOS DE ARAME DE 14 CM. VAI DOBRAR UMA PONTINHA DE CADA ARAME E MONTAR OS BRAÇOS COMO MOSTRA A IMAGEM.

AGORA VAMOS MONTAR OS PÉS, COMO MOSTRA A OUTRA IMAGEM.

PARA MONTAR O CORPO VOCÊ VAI FURAR A GARRAFA PET E COLOCAR OS 2 PALITOS

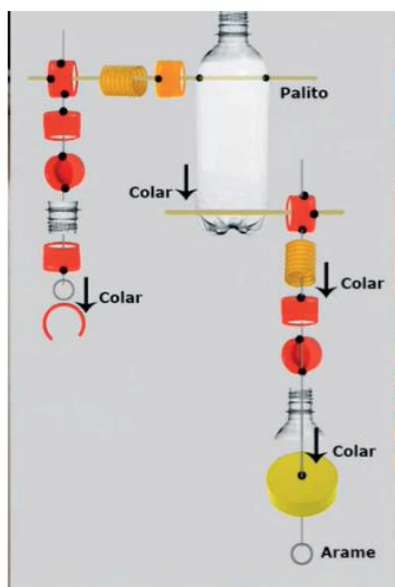


AS PARTES DO SEU ROBÔ FICARÃO ASSIM.



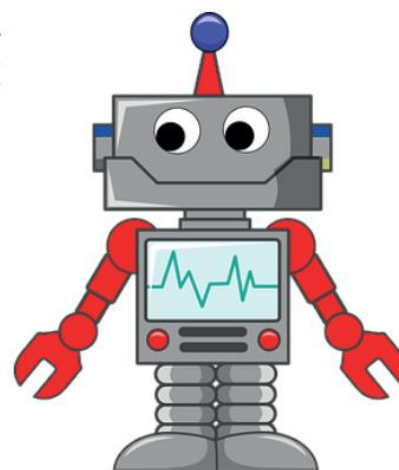
AGORA É SÓ MONTAR.

VOCÊ PODE COLOCAR UM LED PARA O SEU ROBÔ BRILHAR NO ESCURO.



2 - AGORA MÃOS À OBRA: PEGUE A SUCATA NECESSÁRIA E CONSTRUA O SEU ROBÔ. SOLTE A SUA IMAGINAÇÃO E SE FOR PRECISO PEÇA AJUDA DE UM ADULTO.

ATIVIDADE PRÁTICA.



Disponível em: https://cdn.pixabay.com/photo/2013/07/13/12/04/android-159109_960_720.png. Acesso em: 30 jun. 2021.