

Correção PET 4 – 2º ano – 3ª Semana
Componente Curricular: Ciências

1- Observe o relógio de sol confeccionado com materiais recicláveis.



Disponível em: https://encrypted-tbn0.gstatic.com/images?q=tbn:ANd9GcSJXiHfFAJ-rrMhwJMZbyW8-RDoNpX4dcqTdYQVQyhNGLXhvd7S1L_qVjF6jIIPKAEmQ8&usqp=CAU. Acesso em: 27 jul. 2021.

Observe a posição da sombra do ponteiro (canudo) no mostrador do relógio de sol (pratinho de papel). Que horas são?

1 hora ou 13 horas.

2- Os relógios de sol foram inventados há milhares de anos. No entanto, nem sempre eles puderam ser usados. Marque com um X os desenhos que mostram situações em que não podemos usar um relógio de sol.



Disponível em: http://blog.tudoprafoto.com/wp-content/uploads/2019/09/rainy-day-4016437_640.jpg. Acesso em: 27 jul. 2021.



Disponível em: <https://comodesenharagora.com/wp-content/uploads/2018/03/Como-desenhar-%C3%A1rvores-e-arbustos-639x427>.

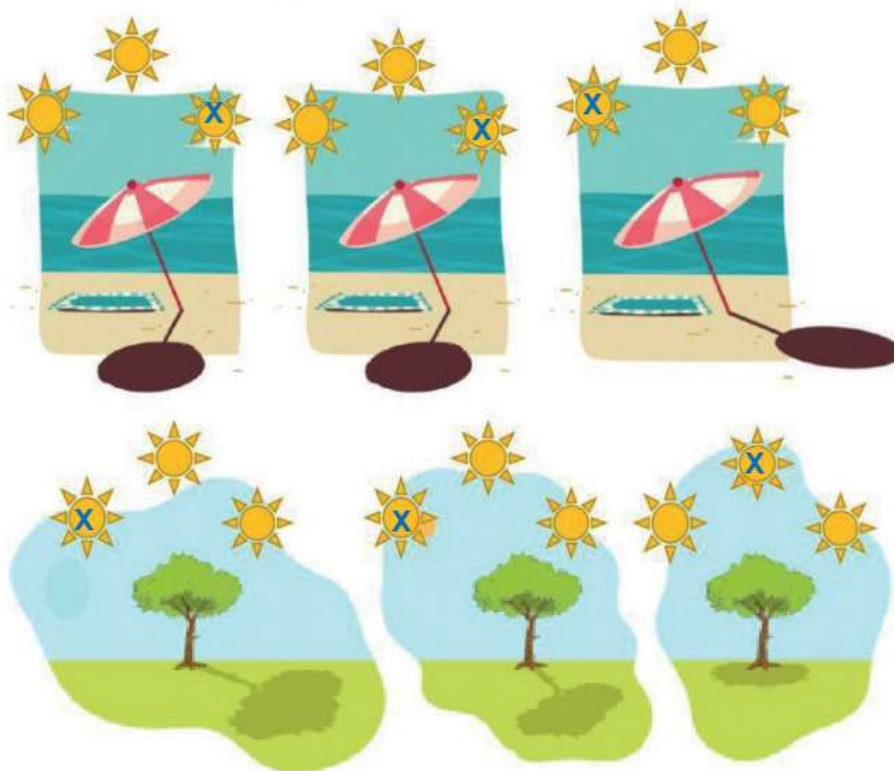


Disponível em: <https://museudinamicointerdisciplinar.files.wordpress.com/2013/05/011.jpg>. Acesso em: 27 jul. 2021.

Por que não é possível olhar as horas nessas imagens?

Porque o céu está nublado, impedindo que a luz do Sol atinja o relógio.

3 – Sabendo que a posição da sombra muda de acordo com o movimento do sol. Observe as imagens abaixo e identifique, marcando em cada imagem, o sol correto em relação a posição da sombra.



Disponível em: https://files.liveworksheets.com/def_files/2021/5/10/10510235100503396/10510235100503396001.jpg. Acesso em: 28 jul. 2021.