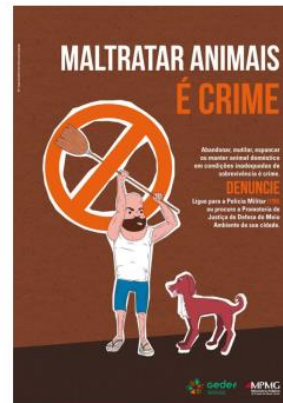


PET 3 – 3º ano – 6ª Semana
Componente Curricular: Língua Portuguesa

1- Observe os cartazes de campanhas publicitárias abaixo (imagens utilizadas, tipos de letras, cores, mensagem do cartaz) e preencha os quadros com sua análise sobre cada um dos aspectos propostos:



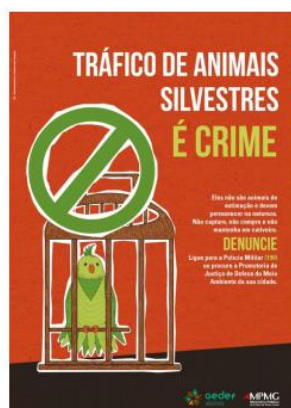
CARTAZ 1



CARTAZ 2

Imagens disponíveis em: <<https://www.slideshare.net/Aguinamar/anncio-publicitrio-4o-bimestre-69004670>> e <<https://casperlibero.edu.br/noticias/cartazes-sobre-covid-19-prodizados-por-alunos-de-publicidade-e-propaganda/>>. Acesso em: 17 de jun. 2021.

CARTAZ	IMAGENS	TIPOS DE LETRAS	CORES USADAS	MENSAGEM GERAL
1	Um pessoa usando máscara.	Letras em maiúscula	Preto e vermelho	A participação de todos contra a covid.
2	Uma pessoa com uma vassoura e um cachorro.	Uma frase em maiúscula. Um pequeno texto.	Laranja, marrom e branco.	Um alerta sobre o crime de maltratar animais.



CARTAZ 3



CARTAZ 4

Imagens disponíveis em: <<https://www.slideshare.net/Aguinamar/anncio-publicitrio-4o-bimestre-69004670>> e <<https://educacaofinanceiraparatodos.com/seja-um-consumidor-consciente/?hcb=1>>. Acesso em: 17 de jun. 2021.

CARTAZ	IMAGENS	TIPOS DE LETRAS	CORES USADAS	MENSAGEM GERAL
3	Um pássaro na gaiola e o símbolo de proibido.	Uma frase em maiúscula e um pequeno texto.	Vermelho, preto e verde.	Alerta sobre o crime de tráfico de animais.
4	Produtos, cartões de crédito e fatura.	Frase em maiúscula destacada. Frase menor.	Rosa, azul, amarelo, vermelho.	Conscientização sobre o consumo consciente.

2- Agora faça sua campanha. Imagine que você quer incentivar os estudantes da sua escola a usarem a máscara para se protegerem contra o coronavírus. Nestes tempos tão difíceis de pandemia é importante a manutenção de cuidados fundamentais como o uso da máscara, o álcool gel e o distanciamento social.

Sua professora pediu para que você fizesse um cartaz. Como ficaria?

Resposta pessoal.

