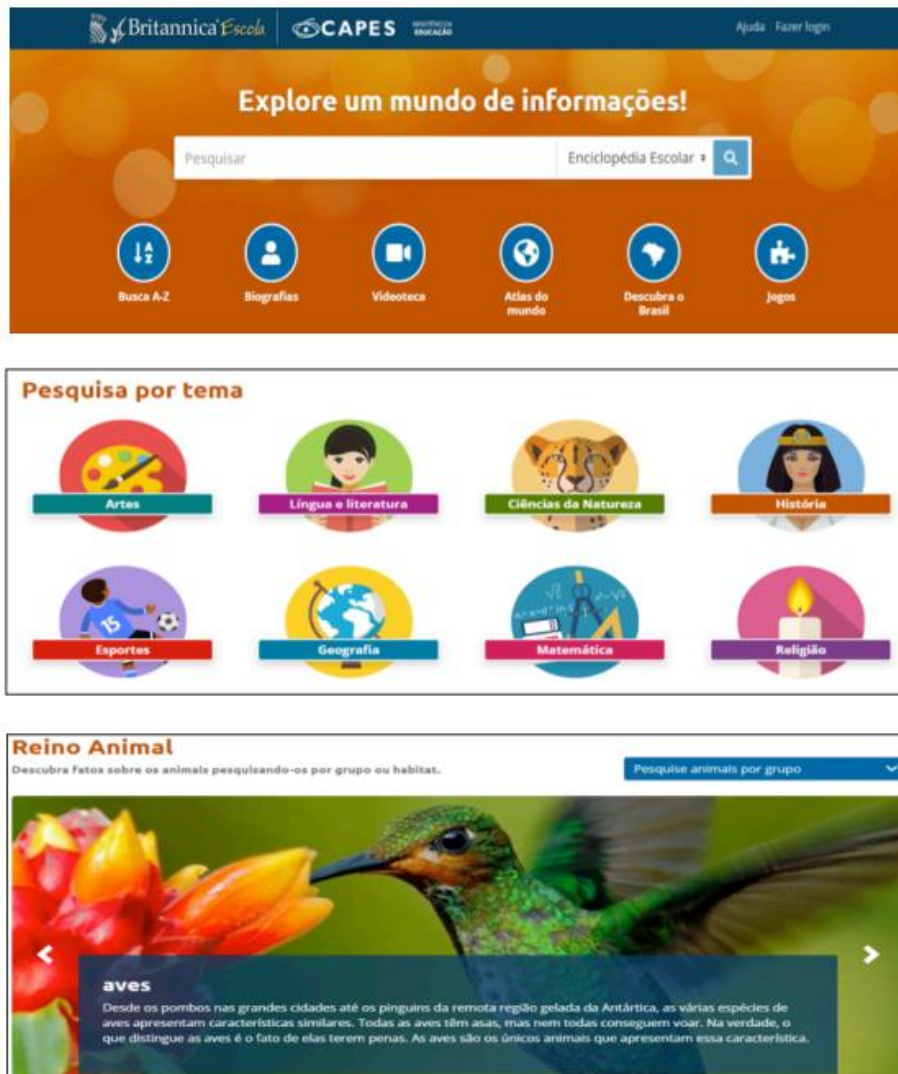


PET 4 – 2º ano – 3ª Semana
Componente Curricular: Língua Portuguesa

1 — VEJA A PÁGINA INICIAL DE UMA ENCICLOPÉDIA DIGITAL.



AGORA RESPONDA ÀS QUESTÕES:

A) QUAL É O NOME DESSA ENCICLOPÉDIA VIRTUAL?

ENCICLOPÉDIA ESCOLAR BRITANNICA.

B) OBSERVANDO A IMAGEM DA PÁGINA INICIAL DA ENCICLOPÉDIA VIRTUAL, OS PRIMEIROS ÍCONES APRESENTADOS EM FORMATO DE CÍRCULO COM SÍMBOLOS, DIRECIONAM PARA QUAIS PARTES DA ENCICLOPÉDIA?

BUSCAR A-Z, BIOGRAFIAS, VÍDEOTECA, ATLAS DO MUNDO, DESCUBRA O BRASIL E JOGOS.

- C) E OS ÍCONES DIVIDIDOS POR TEMAS? POR QUE ELES SE ENCONTRAM NA PÁGINA INICIAL DA ENCICLOPÉDIA DIGITAL?

ELES FACILITAM A LOCALIZAÇÃO DO CONTEÚDO POR TEMAS.

- D) COMO SE CHAMA O GÊNERO TEXTUAL QUE ENCONTRAMOS NAS ENCICLOPÉDIAS DIGITAIS OU IMPRESSAS?

VERBETE DE ENCICLOPÉDIA.

- E) NA ENCICLOPÉDIA IMPRESSA BUSCAMOS PELOS VERBETES SEGUINDO A ORDEM ALFABÉTICA. E NA ENCICLOPÉDIA DIGITAL, POR ONDE PODEMOS INICIAR A BUSCA PELOS VERBETES?

PODEMOS INICIAR A BUSCA TAMBÉM POR ORDEM ALFABÉTICA, POR TEMA OU DIGITANDO O NOME DO QUE ESTAMOS PESQUISANDO NA PARTE DE PESQUISA.

- 2 — VAMOS PENSAR UM POUCO SOBRE O GÊNERO TEXTUAL VERBETE. LEIA O VERBETE ABAIXO E OBSERVE ATENTAMENTE A IMAGEM DESTA PÁGINA DA ENCICLOPÉDIA VIRTUAL.

leão

Introdução

O leão é o segundo maior membro da família dos felinos, à qual pertencem também o **gato** e o **tigre** (o tigre é o maior felino). Ele vive em regiões da **África** e da **Índia**, e seu rugido é um dos sons mais assustadores que se ouvem nas savanas. O nome científico do leão é *Panthera leo*.

Introdução

Características físicas

Comportamento

Ciclo de vida

Os leões e os seres humanos

FONTE: LEÃO. In BRITANNICA ESCOLA. ENCICLOPÉDIA ESCOLAR BRITANNICA, 2020. WEB 2020. Disponível em: <https://escola.britannica.com.br/artigo/le%C3%A3o/481752>. Acesso em: 17/07/2020.

RESPONDA:

A) QUAL É O TÍTULO DO VERBETE?

LEÃO.

B) ALÉM DO TÍTULO QUE PODEMOS VER NA IMAGEM, EXISTEM OUTRAS PARTES DO VERBETE QUE CHAMAMOS SUBTÍTULOS. QUAIS SÃO ELES?

INTRODUÇÃO, CARACTERÍSTICAS FÍSICAS, COMPORTAMENTO, CICLO DE VIDA E OS LEÕES E OS SERES HUMANOS.

C) POR QUE VOCÊ ACHA QUE O VERBETE FOI DIVIDIDO EM SUBTÍTULOS?

RESPOSTA PESSOAL. SUGESTÃO: PARA MELHOR ORGANIZAR CADA PARTE DO VERBETE.

D) REGISTRE ALGUMAS INFORMAÇÕES QUE VOCÊ DESCOBRIU LENDO ESTA PARTE DO VERBETE SOBRE O LEÃO:

• REGIÃO ONDE VIVEM OS LEÕES: **ÁFRICA E ÍNDIA.**

• COMO É O RUGIDO DOS LEÕES: **UM SOM ASSUSTADOR.**

• NOME CIENTÍFICO DO LEÃO: **PANTHERA LEO.**

E) NA SUA OPINIÃO, QUEM ESCREVEU O VERBETE SOBRE O LEÃO? PARA QUÊ?

RESPOSTA PESSOAL.

F) QUEM TEM INTERESSE EM LER ESSE TIPO DE TEXTO?

O PÚBLICO EM GERAL. PESSOAS QUE ESTEJAM PESQUISANDO ALGO SOBRE ESSE ANIMAL, ALUNOS QUE ESTEJAM ESTUDANDO ESSE ANIMAL, ETC.

G) EM QUAIS SITUAÇÕES VOCÊ ACHA QUE AS PESSOAS BUSCAM LER OS VERBETES SOBRE ANIMAIS, POR EXEMPLO?

PARA SE INFORMAR SOBRE UM ANIMAL, PARA APRENDER ALGUMA CURIOSIDADE SOBRE ESSE ANIMAL, ETC.
