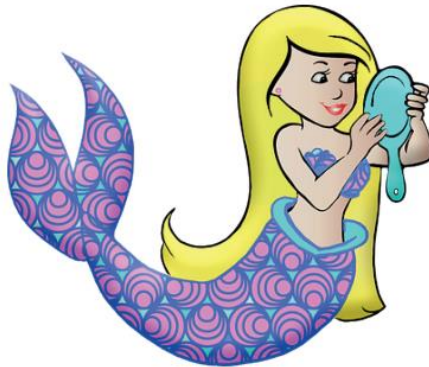


**PET Final Avaliativo – 3º ano**  
**Componente Curricular: Língua Portuguesa**

**QUESTÃO 1** - Veja a figura.



Marque um x no quadradinho em que está escrito o nome da figura.

- A)  CEREJA  
B)  GELEIA  
C)  SEREIA  
D)  SERENA

Fonte: A Base Nacional Comum Curricular nas práticas de Língua Portuguesa – 1º ao 3º ano do Ensino Fundamental – Ministério da Educação – Secretaria de Educação Básica – Diretoria de Apoio à Gestão Educacional – PNAIC – UFOP, p 267.

**QUESTÃO 2** - Lendo e pontuando uma piada.

Uma piada é um texto (escrito ou oral) que conta uma história de final engraçado e que tem como objetivo divertir quem a ouve ou lê.

Leia a piada abaixo e pontue corretamente utilizando: ( . ? : - )

O irmão e a irmã entram em casa machucados. A mãe ficou preocupada e quis saber o que tinha acontecido.

A irmã disse:

- É que eu escorreguei em uma casca de banana e caí.

A mãe perguntou:

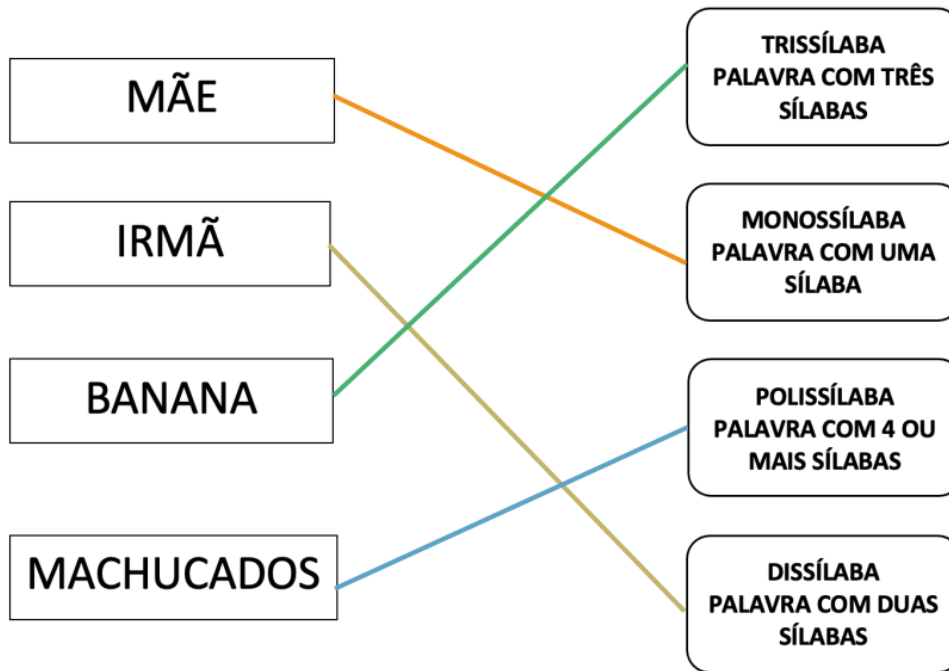
- E você, meu filho, como se machucou ?

- Eu ri do tombo dela.




Fonte: A Base Nacional Comum Curricular nas práticas de Língua Portuguesa – 1º ao 3º ano do Ensino Fundamental – Ministério da Educação – Secretaria de Educação Básica – Diretoria de Apoio à Gestão Educacional – PNAIC – UFOP, p 276.

**QUESTÃO 3** - Conte o número de sílabas de cada palavra e depois ligue as colunas para classificar as palavras quanto ao número de sílabas.



Fonte: A Base Nacional Comum Curricular nas práticas de Língua Portuguesa - 1º ao 3º ano do Ensino Fundamental - Ministério da Educação - Secretaria de Educação Básica - Diretoria de Apoio à Gestão Educacional - PNAIC - UFOP, p 270.

**QUESTÃO 4** - Leia o texto abaixo e depois responda à questão.




**VENHA COMEMORAR COMIGO  
A MINHA FESTA DE FORMATURA!!!**

DIA: 5 DE DEZEMBRO  
LOCAL: SALÃO DE FESTA DA ESCOLA  
HORÁRIO: 18 HORAS

CONTO COM A SUA PRESENÇA!

MARCELA



O texto que você leu é um convite de:

- A)  Casamento.
- B)  Formatura.
- C)  Festa junina.
- D)  Aniversário.

Fonte: A Base Nacional Comum Curricular nas práticas de Língua Portuguesa - 1º ao 3º ano do Ensino Fundamental - Ministério da Educação - Secretaria de Educação Básica - Diretoria de Apoio à Gestão Educacional - PNAIC - UFOP, p 233.

**QUESTÃO 5** - Leia a tirinha e responda.



Imagem disponível em: <<https://kdimagens.com/imagem/quer-ver-uma-coisa-bizarra-846>>. Acesso em: 11 nov. 2020.

Na fala "QUER VER UMA COISA BIZARRA?", a palavra "BIZARRA" quer dizer:

- A) Assustadora.
- B) Complicada.
- C) Estranha.
- D) Saborosa.

Fonte: A Base Nacional Comum Curricular nas práticas de Língua Portuguesa - 1º ao 3º ano do Ensino Fundamental - Ministério da Educação - Secretaria de Educação Básica - Diretoria de Apoio à Gestão Educacional - PNAIC - UFOP, p 243.

**QUESTÃO 6** - Vamos ler esta carta que uma leitora escreveu para um jornal?

**Animais abandonados**

É triste a situação dos animais nas Ruas dos bairros e até no Centro de Florianópolis. Algo tem que ser feito. Com a chegada do verão é ainda mais triste. Os animais famintos, com sede, é tudo muito cruel. E sabem de quem é a culpa? Dos humanos que abandonam seus animais nas ruas. Desse jeito não pode continuar, algo tem que ser feito. Onde moro, no Sul da Ilha, eles desovam os animais perto das casas onde moram pessoas que gostam de animais. Isso é certo? Transferir a responsabilidade para os outros? Eu chamarei a polícia se testemunhar uma cena dessas. Essas pessoas são criminosos que se dizem gente de bem, pois abandonar um ser indefeso nas ruas é um crime. Vamos ficar atentos e tomar providências para punir os culpados, não permitindo que isso continue.

Dilma Maria Hamann  
Florianópolis

Texto disponível em: <<https://www.slideshare.net/PriscilaHilria/carta-de-leitor>>. Acesso em: 11 nov. 2020.

Agora responda:

A) Qual o assunto da carta?

O abandono de animais.

B) Por que a carta foi escrita?

Para denunciar e reclamar do abandono de animais.

C) A carta é curta ou longa? Curta.

D) Qual é o nome da pessoa que escreveu a carta?

Dilma Maria Hamann

E) Em que cidade essa pessoa mora?

Florianópolis

Fonte: A Base Nacional Comum Curricular nas práticas de Língua Portuguesa - 1º ao 3º ano do Ensino Fundamental - Ministério da Educação - Secretaria de Educação Básica - Diretoria de Apoio à Gestão Educacional - PNAIC - UFOP, p 254.

**QUESTÃO 7** - Coloque dentro do quadrinho 1 se a palavra for oxítona, 2 se for paroxítona e 3 se for proparoxítona.

1 Lã

2 amora

2 menina

3 lâmpada

1 Davi

2 tartaruga

1 pá

2 coelho

2 cachorro

**QUESTÃO 8** - Observe as imagens e escreva o nome delas.



Saci Pererê



Pente



Abacaxi



Bode



Tomate



Abacate

Agora escreva os nomes das figuras em duas colunas.

Palavras terminadas em i.	Palavras terminadas em e.
Saci	Pente
Abacaxi	Bode
	Tomate e abacate

Marque **V** para verdadeiro e **F** para falso.

- V** Quando a palavra termina com i, a última sílaba é falada mais forte.
- V** Quando a palavra termina com e, a última sílaba é falada mais fraca e pode ter o som de i.
- F** Tanto faz a palavra terminar com e ou com i, falamos e escrevemos do mesmo jeito.

**QUESTÃO 9** - Nas frases abaixo, complete as lacunas com uma das palavras dos parênteses:

- A) Os três viajantes colocaram as **malas** no carro. (malas / malhas)
- B) O mingau estava quente e **mole**. (mole / molhe)
- C) A **velha** pediu a todos que acendessem uma **vela**.  
(vela / velha)
- D) A **fala** do professor foi aplaudida. (fala / falha)
- E) Meu pé dói porque nele se formou uma **bolha**. (bola / bolha)
- F) Simone só toma banho na **tina**. (tina / tinha)
- G) Minha **mana** é mais velha que eu. (mana / manha)
- H) O pássaro deixou o **ninho** e foi colher alimentos para os filhotes.  
(nino / ninho)

## AUTOAVALIAÇÃO

AGORA É HORA DE VOCÊ REFLETIR SOBRE O QUE APRENDEU AO LONGO DO ANO. LEIA COM ATENÇÃO CADA AFIRMATIVA E ESCOLHA A OPÇÃO QUE MELHOR REPRESENTA A SUA COMPREENSÃO DE CADA UMA DELAS: **Resposta pessoal.**

O QUE APRENDI EM LÍNGUA PORTUGUESA?			
AFIRMATIVAS	SIM	EM PARTE	NÃO
Leio e escrevo corretamente palavras com diferentes estruturas silábicas (sílabas simples e complexas).			
Identifico na leitura e utilizo adequadamente os sinais de pontuação (.!?:__ ).			
Identifico o número de sílabas das palavras e classifico-as de acordo com o número de sílabas (monossílaba, dissílaba, trissílaba e polissílaba).			
Consigo localizar informações explícitas em textos.			
Faço inferência de informações implícitas em textos lidos.			
Faço inferência de sentidos de palavras ou expressões desconhecidas em textos.			
Consigo ler e compreender textos curtos com nível de textualidade adequado.			
Apresento fluência leitora.			
Consigo identificar a sílaba tônica em palavras.			
Consigo classificar as palavras de acordo com a sílaba tônica em oxítona, paroxítona e proparoxítona.			
Leio e escrevo corretamente palavras com correspondências regulares contextuais (Exemplo: palavras terminadas em e/i).			
Leio e escrevo corretamente palavras com os dígrafos lh, nh, ch.			