

PET 5 – 4º ano – 3ª Semana
Componente Curricular: Geografia

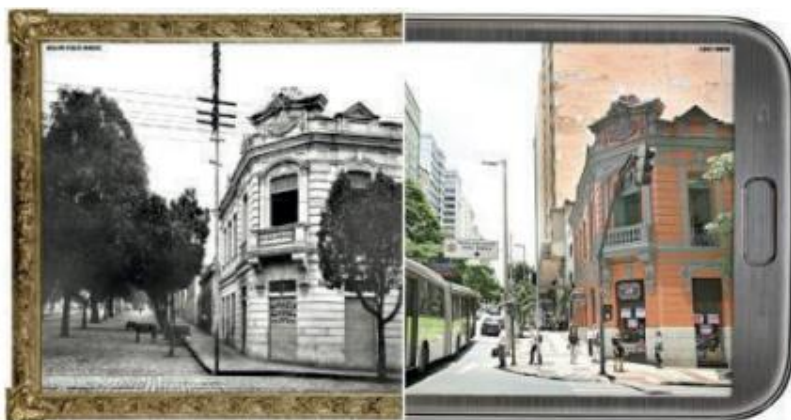
Atividade 1: Depois da leitura do texto acima, faça o que se pede.

- Pinte de amarelo, no mapa à direita os Estados que fazem divisa com Minas Gerais.
- Identifique, no mapa à direita, o estado de Minas Gerais e o estado da Bahia.



Fonte: Disponível em: <<https://s2.static.brasile scola.uol.com.br/img/2014/04/mapa-de-minas-gerais.jpg>>. Acesso em 21 de agosto de 2020.

Atividade 2: O espaço geográfico é o resultado do processo de transformação do espaço natural pelo homem ao longo da história. A fotografia abaixo é de Belo Horizonte, capital de Minas Gerais.



a) O que você observa nas paisagens retratadas na fotografia acima?

A primeira paisagem é antiga, a calçada é maior e contém várias árvores.

A segunda paisagem é recente, a calçada foi diminuída para dar lugar a uma rua, as árvores foram cortadas e há mais construções.

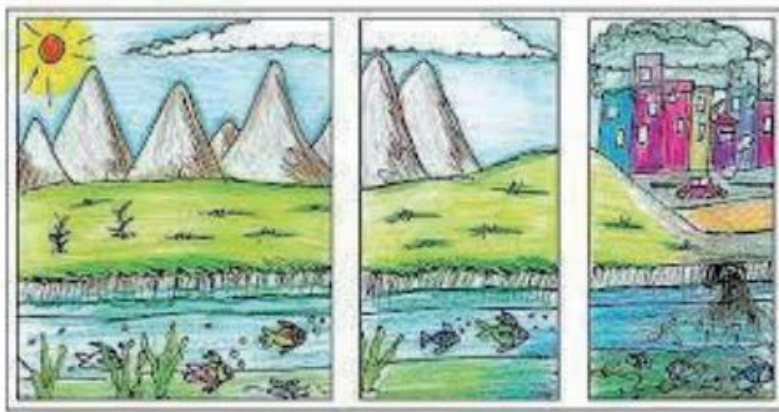
- b) Na sua opinião, a circulação de pessoas aumentou ou diminuiu nesse local?
Por que você acha que isto aconteceu?

Resposta pessoal. Sugestão: aumentou, pois a calçada foi diminuída para dar lugar a uma rua.

- c) Essa modificação pode ter causado danos ao ambiente? Quais?

Sim, o corte das árvores.

Atividade 3: Ao refletir as questões levantadas na atividade 2, procuramos compreender como a sociedade se relaciona com o espaço em que vive, como modifica esse espaço e quais são as consequências dessas modificações. Dessa maneira, estudamos o **espaço geográfico**. Observe o desenho abaixo:



Fonte: Disponível em: <<https://i.pinimg.com/474x/d4/2f/60/d42f6085bc7ab22755848cbf0d75a874.jpg>>. Acesso em 22 de agosto de 2020.

- Para cada cena, escreva uma frase explicando o espaço ou as modificações ocorridas.

Cena 1:

Espaço natural sem a intervenção do homem.

Cena 2:

Espaço mais próximo de uma cidade.

Cena 3:

Espaço de uma cidade com um rio poluído.

Atividade 4: Você já vivenciou alguma modificação no espaço em que circula? Na praça, na escola, na rua, na rodovia, em casa, ou em outro lugar?

Resposta pessoal.

- Faça um desenho para ilustrar essa situação.

ANTES	DEPOIS
-------	--------