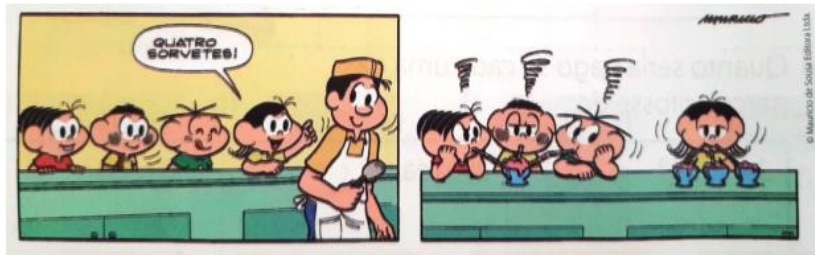


PET 5 – 3º ano – 3ª Semana
Componente Curricular: Matemática

1. Magali não distribuiu igualmente as taças de sorvete entre seus amigos.



Mostre o que você sabe:

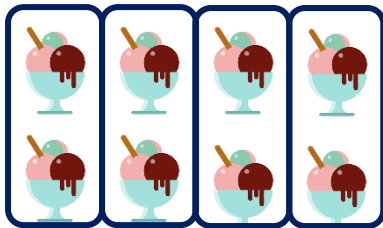
A) Se as 4 taças de sorvete fossem distribuídas igualmente entre os 4 amigos, quantas taças cada um receberia?

Cada um receberia 1 taça de sorvete.

B) Continue distribuindo as taças igualmente, desenhando ou escrevendo.

8 taças para 4 amigos

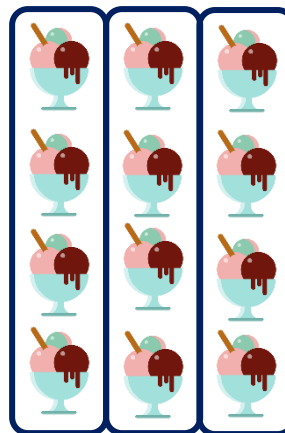
$$8 : 4 = 2$$



Cada amigo fica com **2 taças**_____

12 taças para 3 amigos

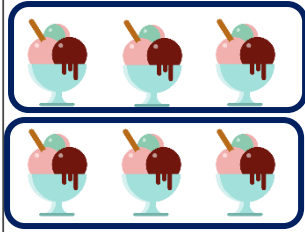
$$12 : 3 = 4$$



Cada amigo fica com **4 taças**_____

6 taças para 2 amigos

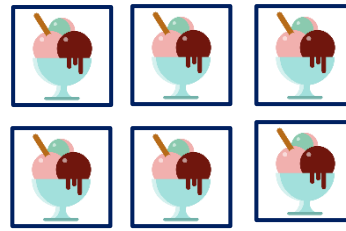
$$6 : 2 = 3$$



Cada amigo fica com 3 taças.

6 taças para 6 amigos.

$$6 : 6 = 1$$



Cada amigo fica com 1 taça.

Repartindo em partes iguais.

2. Leia e reflita com atenção.

Vamos arrumar 18 bolas de gude em duas caixas, mantendo sempre o mesmo número de bolas em cada caixa.



Para iniciar essa divisão, colocamos

1 bola em cada caixa.

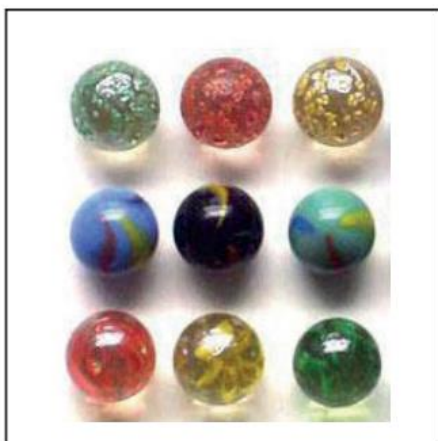


Em seguida, colocamos mais 1 bola em cada caixa, ficando com 2 bolas em cada uma.



Continuamos a dividir as bolas de gude entre as caixas e colocando uma em cada caixa, até terminarem.

Após dividir as 18 bolas entre as duas caixas, haverá 9 bolas em cada caixa.



Então: 18 dividido por 2 igual a 9 ou $18 \div 2 = 9$

Observe que, neste caso, o resultado da divisão é o número de bolinhas que ficou em cada caixa.



Imagens disponíveis em <http://pixabay.com/pt/> - Acesso em 29/08/2020