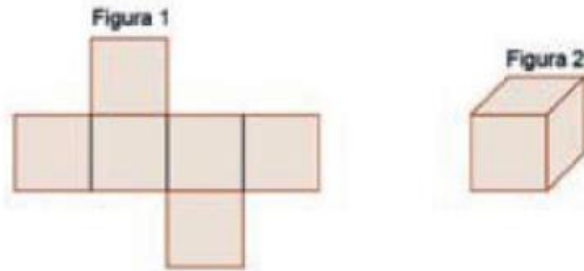


PET 2 – 5º ano – 3ª Semana – 2021
Componente Curricular: Matemática

1- A figura 1 a seguir representa a planificação da figura 2, o cubo.



Com base na planificação da figura 2, podemos dizer que um cubo possui:

- (A) 4 faces
 - (B) 3 faces
 - (C) 8 faces
 - (D) 6 faces
- 2-** Esta pilha de lanterna tem, aproximadamente, a forma:

- (A) da pirâmide.
- (B) do cubo.
- (C) do cilindro.
- (D) da esfera.



3- Em uma das aulas de matemática, aprendi sobre os poliedros e os corpos redondos. Em seguida, fui ao supermercado. Lá comprei uma caixa de sabão em pó, uma lata de óleo e uma bola. No caixa percebi que os três produtos tinham, respectivamente, a forma de:



- (A) cubo, cone e circunferência.
- (B) paralelepípedo, cone e esfera.
- (C) cubo, cilindro e circunferência.
- (D) paralelepípedo, cilindro e esfera.

4 - No desenho a seguir é possível identificar quantos retângulos?



(A) 02

(C) 10

(B) 08

(D) 11

5 - Observe os triângulos:



Indique uma característica comum entre eles.

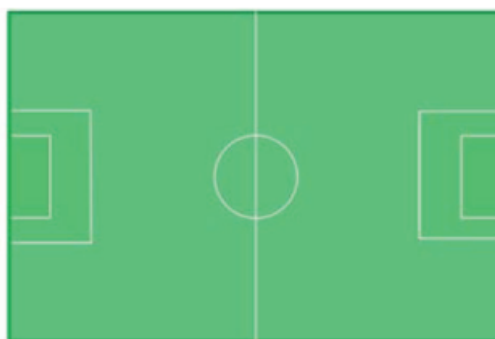
(A) Possuem um ângulo maior que 90 graus.

(B) Possuem um ângulo reto.

(C) Todos os ângulos são menores que 90 graus.

(D) Não apresentam características em comum.

6 - Um campo de futebol tem o formato de uma figura com quatro lados, como podemos observar no esquema representado a seguir. Qual quadrilátero é esse?



(A) losango.

(B) quadrado.

(C) trapézio.

(D) retângulo.