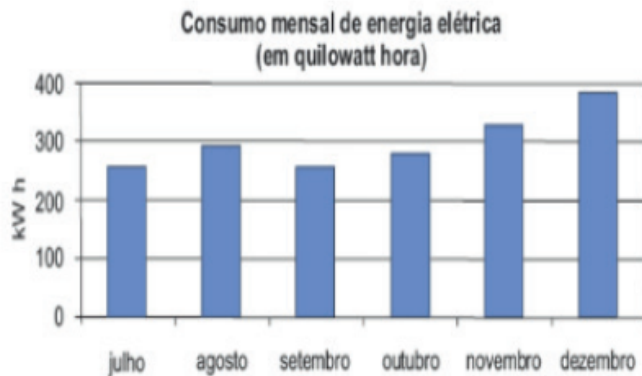


**PET 2 – 5º ano – 2ª Semana – 2021**  
**Componente Curricular: Matemática**

1- O gráfico abaixo mostra o consumo de energia elétrica de uma casa durante os últimos seis meses de 2008. De acordo com o gráfico, os meses em que o consumo foi maior que 300 quilowatts hora foram:



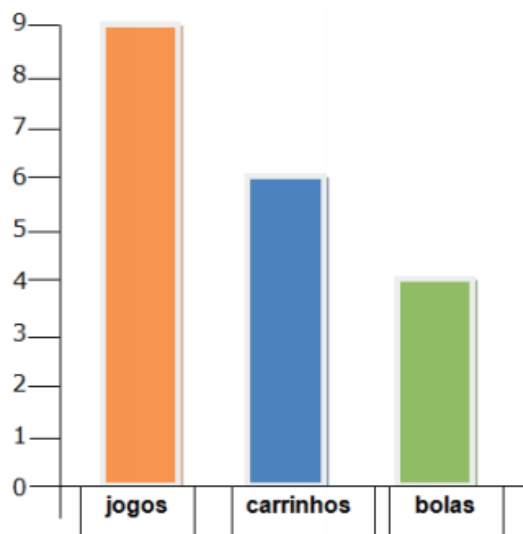
novembro e dezembro.

julho e agosto.

agosto e novembro.

agosto e dezembro.

2- O gráfico apresentado abaixo representa a quantidade de brinquedos que o Igor tem em casa. Observe o gráfico de brinquedos, lembre-se que cada barra corresponde a um tipo de brinquedo, faça a análise das informações e responda:



A. Qual a quantidade de bolas está representada no gráfico?

**4 bolas.**

B. Qual a diferença entre jogos e bolas?

**9 - 4 = 5. A diferença é 5.**

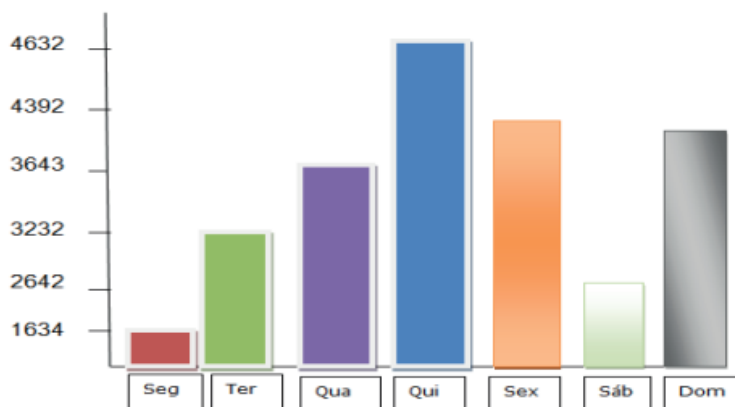
C. Quantos carrinhos faltam para Igor ficar com a mesma quantidade que tem de jogos?

**9 - 6 = 3. Faltam 3 carrinhos.**

D. Igor tem quantos brinquedos no total?

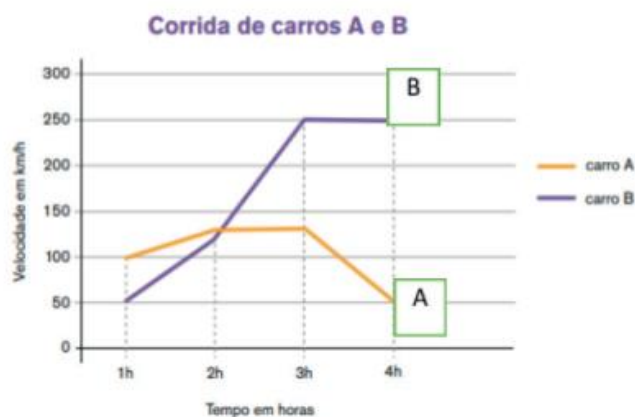
**9 + 6 + 4 = 19. Ele tem 19 brinquedos.**

3 - Observe o gráfico e veja os números de turistas que visitaram o litoral durante uma semana de férias no mês de janeiro, e, depois responda:



- A) Em que dia houve mais turistas no litoral? Quinta-feira.
- B) Qual foi o total de turistas durante a semana? \_\_\_\_\_  
**17.533 - Considerando os dias de segunda sexta-feira.**  
**20.175 - Considerando todos os dias da semana.**
- C) Quantos turistas foram a mais na quinta-feira em relação à quarta-feira?  
A diferença é de 989 pessoas.
- D) Qual a diferença entre o número de turistas que visitaram o litoral entre segunda e domingo? A diferença é de 2.758 pessoas.
- E) Qual o total de turistas que visitaram o litoral nos três primeiros dias da semana?  
O total de turistas é de 9.258. (domingo, segunda-feira e terça-feira).
- F) Qual dia houve menos turistas no litoral? Na segunda-feira.

4 - Marcos e Samuel disputaram um jogo de corrida de carros no videogame. Marcos ficou com o carro A e Samuel com o carro B. Ao final do jogo aparece uma tela mostrando o desempenho dos jogadores por meio de um gráfico de linhas. Agora, responda às questões:



Fonte: gráfico adaptado do Guia de Orientações Didáticas para o Professor da 4ª série - Ciclo I, p. 361, 2010. Programa Ler e Escrever. SEE/SP.

- Complete a tabela com a velocidade de cada carro em cada hora da corrida:

<b>Horário</b>	<b>Carro A</b>	<b>Carro B</b>
1h	100 km/h	50 km/h
2h	Entre 100 km/h e 150 km/h	Entre 100 km/h e 150 km/h
3h	Entre 100 km/h e 150 km/h	250 km/h
4h	50 km/h	250 km/h

Disponível em: <<https://educacao.saobernardo.sp.gov.br/index.php/aula-online-fase2/5-ano-fase2/2606-15-04-atividades-de-matematica.html>>. Acesso em: 02 abr. 2021.